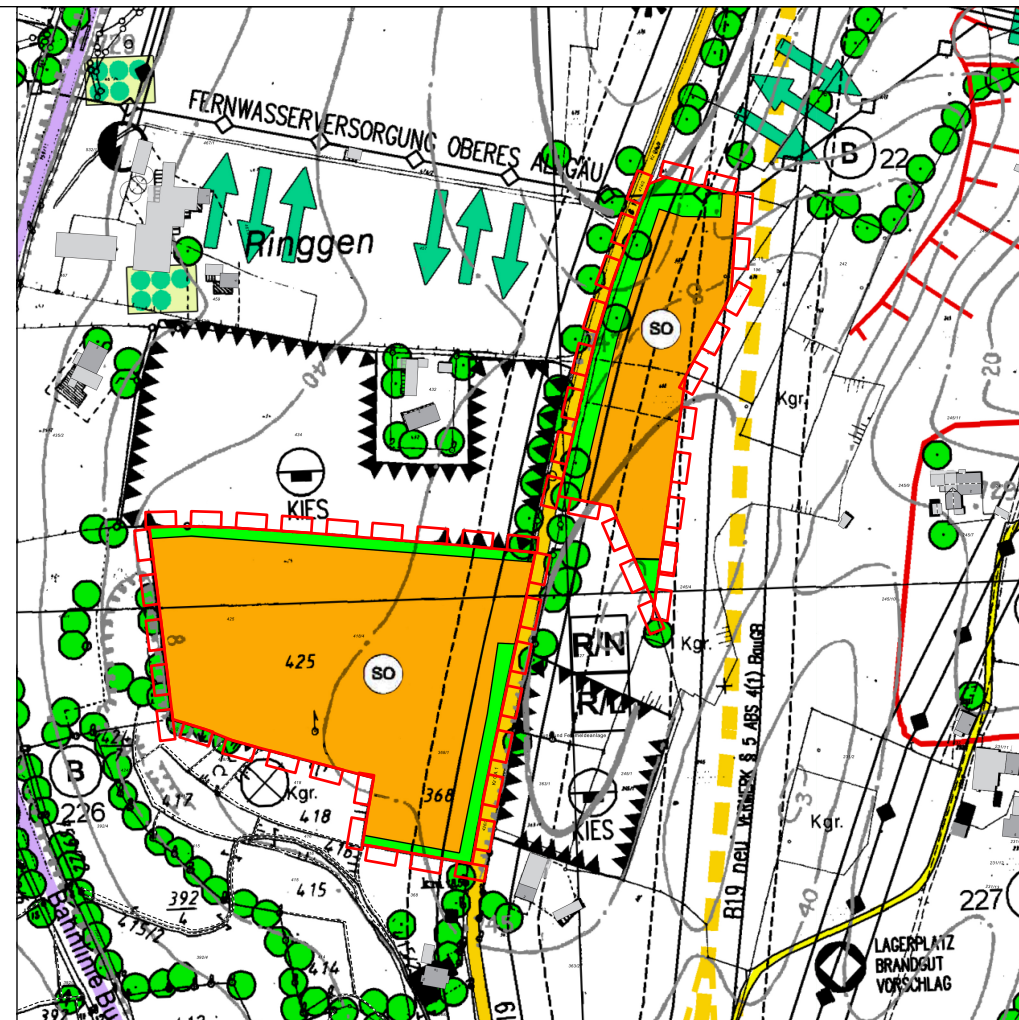


Stand vor der Änderung des Flächennutzungsplanes




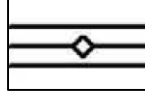


Zeichenerklärung vor der Änderung:

-  Änderungsgeltungsbereich
-  Flächen für die Landwirtschaft
-  Hauptversorgungs- und Hauptwasserleitungen oberirdisch mit Schutzzone, hier Fernwasserversorgung
-  Bundes-, Staats- oder Kreisstraßen mit anbaufreiem Streifen
-  Flächen für Abgrabungen oder für die Gewinnung von Bodenschätzen
-  Rekultivierungsbereich mit dem Ziel: L-Landwirtschaft
-  Erhaltenswerter Baum- und Strauchbestand
-  Einzelbäume mit besonderer Bedeutung für das Orts- oder Landschaftsbild



21. Änderung des Flächennutzungsplanes im Bereich des vorhabenbezogenen Bebauungsplanes "PV-Anlagen Heuberg"

Zeichenerklärung nach der Änderung:

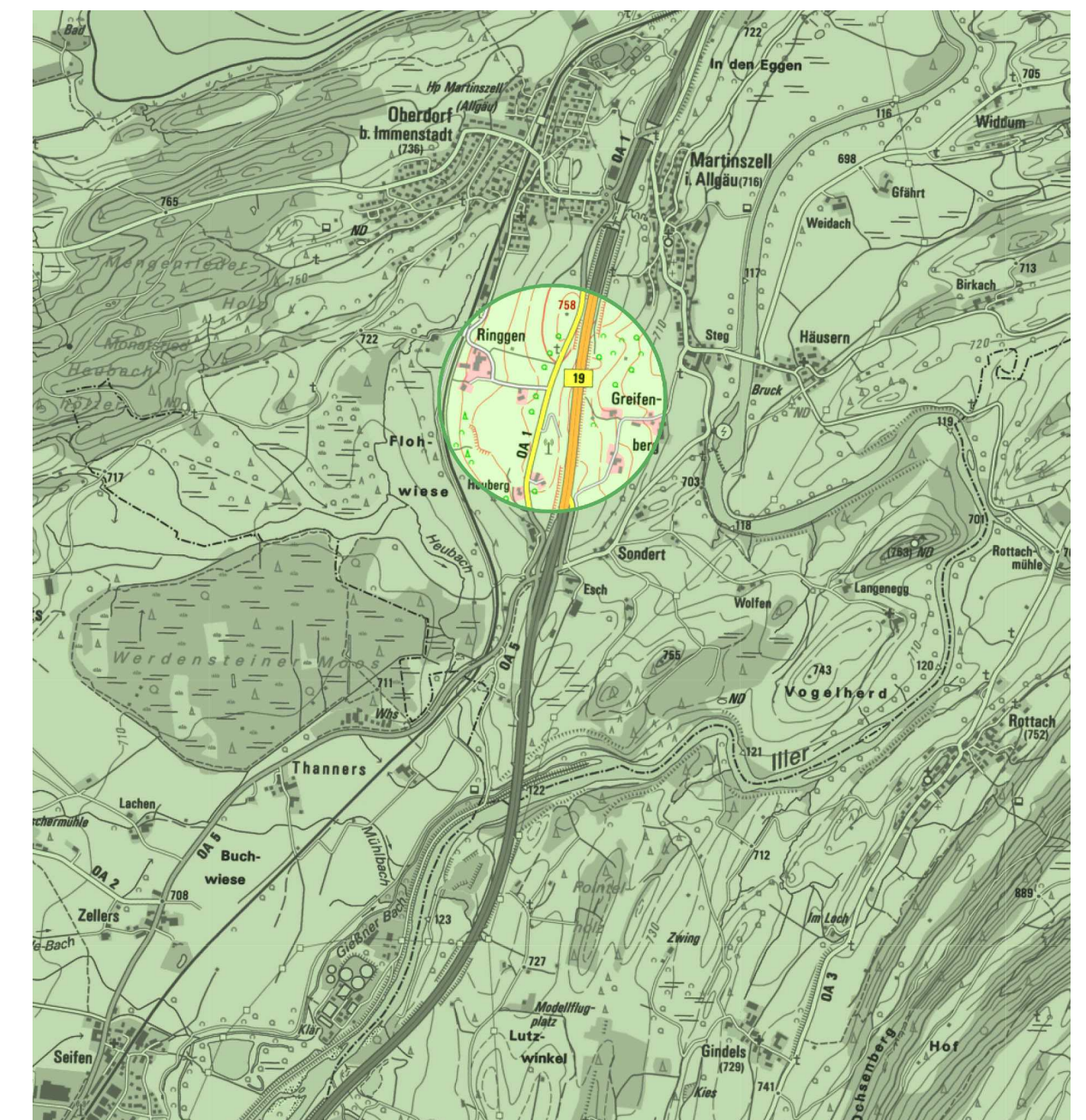
-  Änderungsgeltungsbereich
-  Sonderbaufläche
-  Grünflächen
-  Hauptversorgungs- und Hauptwasserleitungen oberirdisch mit Schutzzone, hier Fernwasserversorgung
-  Bundes-, Staats- oder Kreisstraßen mit anbaufreiem Streifen
-  Einzelbäume mit besonderer Bedeutung für das Orts- oder Landschaftsbild



N

**SIEBER  
CONSULT**

Stadtplanung    Artenschutz    Immissions-  
schutz    Landschafts-  
planung



**Gemeinde Waltenhofen**  
21. Änderung des  
Flächennutzungsplanes im Bereich  
des vorhabenbezogenen  
Bebauungsplanes "PV-Anlagen  
Heuberg"

**Entwurf**  
M 1: 5.000  
Fassung 27.05.2024  
Sieber Consult GmbH